

НАРУЖНЫЕ ИНЖЕНЕРНЫЕ СИСТЕМЫ

**Канализационные
насосные станции**

Канализационные насосные станции

Канализационные насосные станции применяются для подъема и перекачивания сточных вод в том случае, если отведение этих вод самотеком не представляется возможным (например, из-за рельефа местности), а также когда это экономически нецелесообразно (требует большого заглубления самотечного коллектора).

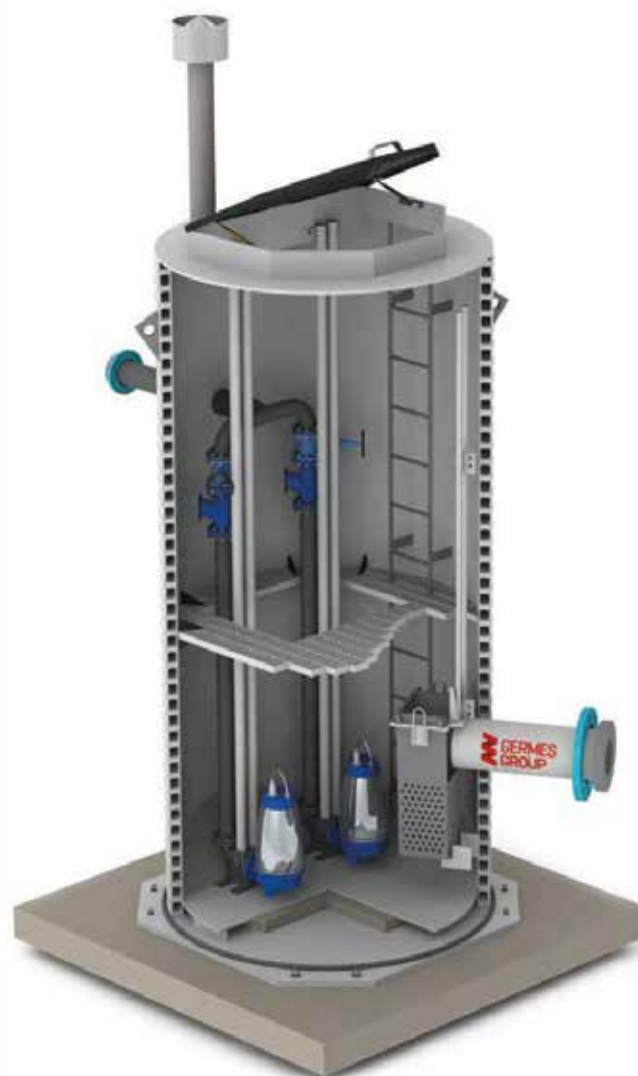
По типу перекачиваемой жидкости канализационные насосные станции делятся на несколько групп:

- для перекачивания хозяйственно-бытовых;
- для перекачивания ливневых;
- для перекачивания дренажных;
- для перекачивания производственных, а также очищенных сточных вод.

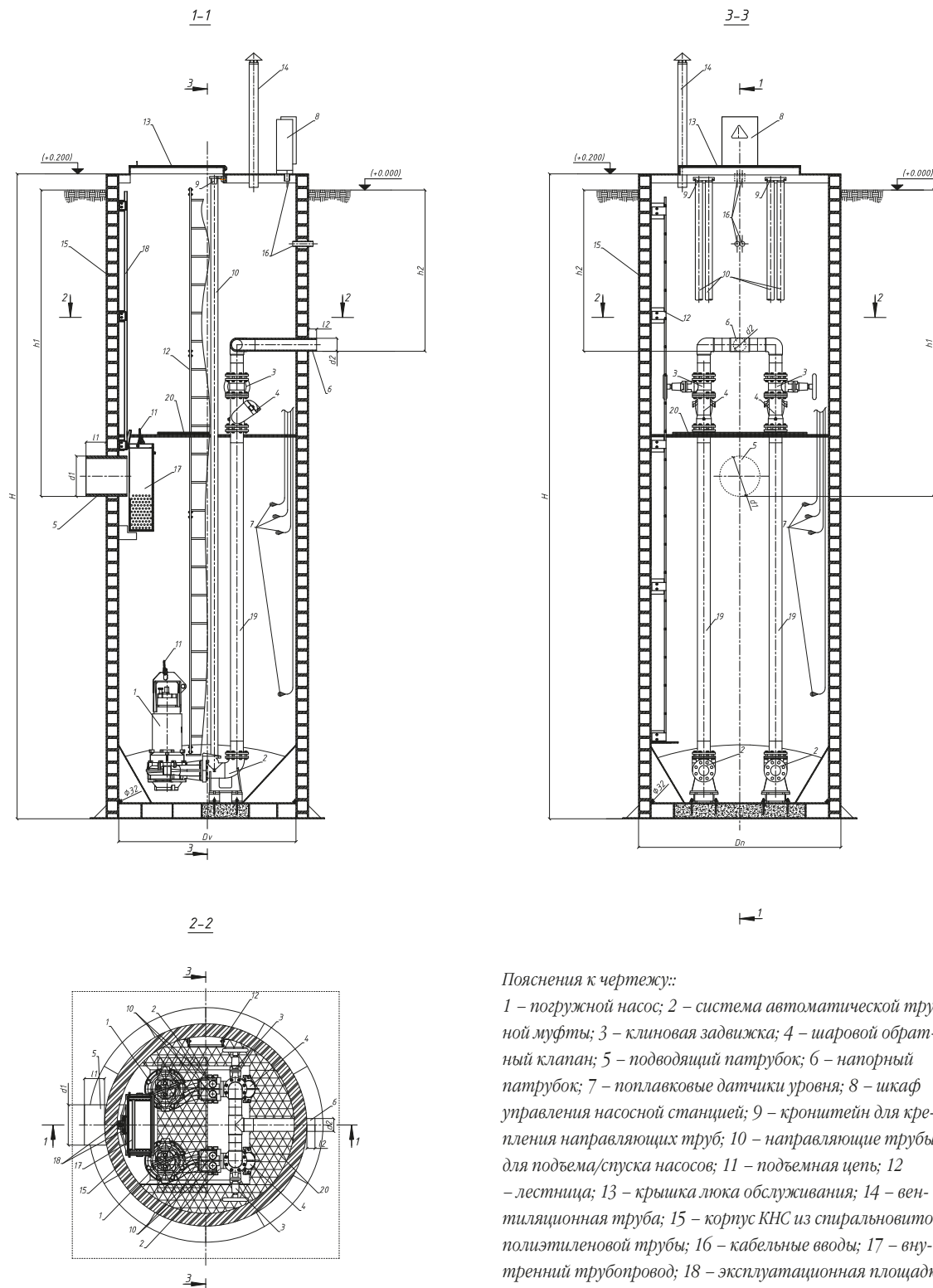
Область применения комплектных канализационных насосных станций: отведение сточных вод от жилых и общественных зданий, промышленных предприятий в городскую сеть канализации, а также их подача на локальные очистные сооружения (ЛОС), перекачивание очищенных сточных вод.

Компания «Гермес Групп» производит комплектные канализационные насосные станции полной заводской готовности в корпусах из прочного высококачественного полиэтилена низкого давления (ПНД), которые подходят для эксплуатации в самых трудных условиях. КНС «Гермес Групп» представляет собой корпус цилиндрической формы на основе емкости согласно ТУ 4859-002-69211495-2014 с утепленным люком, внутренней трубопроводной обвязкой заданного диаметра с запорно-регулирующей арматурой, укрепленным двойным дном для установки погружных насосных агрегатов, лестницей и площадкой для обслуживания.

Материалы, применяемые при изготовлении комплектных КНС (полиэтилен низкого давления) и нержавеющей сталь, не поддаются коррозии и гниению, устраняя

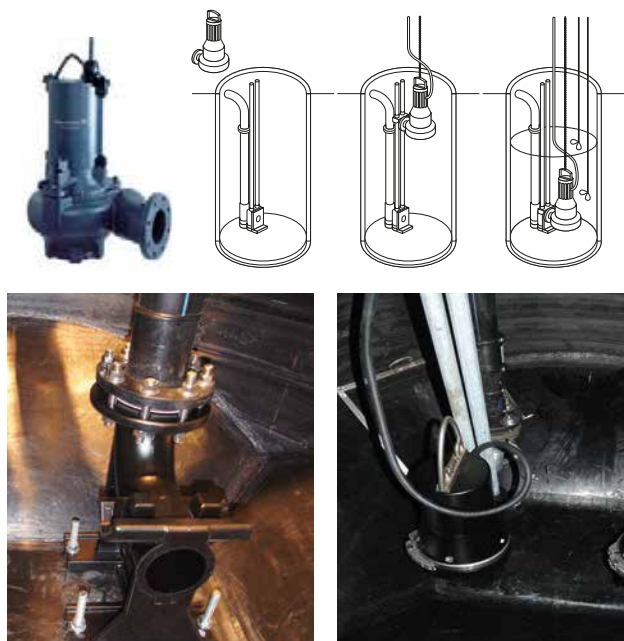


тем самым необходимость профилактических работ по противокоррозионной защите корпуса и обеспечивая длительный срок службы сооружения. Срок рабочей эксплуатации емкости канализационной насосной станции не менее 50 лет. Работа насосного оборудования также рассчитана на длительный срок службы, не менее 15 лет. Оборудование имеет гигиенические сертификаты. Канализационные насосные станции выпускаются готовыми к непосредственной установке в систему канализации.



Пояснения к чертежу:

1 – погружной насос; 2 – система автоматической трубной муфты; 3 – клиновидная задвижка; 4 – шаровой обратный клапан; 5 – подводящий патрубок; 6 – напорный патрубок; 7 – поплавковые датчики уровня; 8 – шкаф управления насосной станцией; 9 – кронштейн для крепления направляющих труб; 10 – направляющие трубы для подъема/спуска насосов; 11 – подъемная цепь; 12 – лестница; 13 – крышка люка обслуживания; 14 – вентиляционная труба; 15 – корпус КНС из спиральновитой полиэтиленовой трубы; 16 – кабельные вводы; 17 – внутренний трубопровод; 18 – эксплуатационная площадка.



В канализационных насосных станциях производства «Гермес Групп» используется профессиональное насосное оборудование российских и мировых производителей (КИТ, Иртыш, Grundfos, ABS, Flygt, KSB, Wilo).

Преимуществом погружных насосов являются низкие энергозатраты за счет более высокого КПД относительно насосов сухой установки, меньшие габаритные размеры, возможность вертикального перемещения их по направляющим и безболтовое соединение с напорным трубопроводом, что облегчает монтаж и демонтаж. Подъем/спуск насосов может производиться как вручную, так и с помощью электрической/ручной тали в зависимости от веса насоса. Время замены вышедшего из строя насоса на резервный занимает не более часа без перерыва в работе самой насосной станции.

Преимущества комплектной КНС из полиэтилена:

- Экономия полезной площади. Локальные насосные станции не требуют строительства больших железобетонных резервуаров-приемников, занимают существенно меньше места.
- Снижение затрат электроэнергии. Система контроля уровня заполнения резервуара позволяет современным насосам работать автоматически, включаясь по мере необходимости.
- Производство станции в заводских условиях с соответствующим качеством и под контролем ОТК.
- Малые сроки производства насосной станции.
- Полная заводская готовность насосной станции существенно сокращает сроки монтажа на объекте.
- Широкий выбор конструктивных решений.
- Использование высокотехнологичных погружных насосов гарантирует бесперебойную работу в течение многих лет и существенную экономию электроэнергии.



- Автоматизация работы КНС позволяет уменьшить количество обслуживающего персонала, за счет того, что не требует его постоянного присутствия и наблюдения за работой станции. В случае аварийной ситуации сигнал о работе оборудования может подаваться на пульт, компьютер или мобильный телефон диспетчера.
- Для обслуживания КНС не требуется спускаться на дно резервуара станции – насосы поднимаются грузоподъемными механизмами и устройствами по направляющим штангам, автоматически отсоединяются от диафрагменного соединителя.
- Комплектный тип станций даёт возможность поместить всё необходимое оборудование внутри станции, что допускает изготавливать КНС без наземных строений.
- Корпус из полиэтилена обладает полной герметичностью, что избавляет от необходимости в мероприятиях по гидроизоляции, а также высокой степенью прочности при малом весе, значительно облегчающей монтаж.
- Применение современных высокотехнологичных материалов (полиэтилена и нержавеющей стали) обеспечивает значительный срок службы станции. Корпус полностью инертен к действию коррозионных сред.
- Комплектные канализационные станции обеспечивают низкий уровень шума и вибрации.
- Наличие нескольких локальных КНС вместо одной централизованной предпочтительнее с точки зрения экологии, так как отказ централизованной КНС в масштабах города приводит к аварийным сбросам стоков на рельеф и экологическим проблемам.

О компании

Компания «Гермес Групп» является российским производителем и поставщиком высокотехнологичного оборудования для систем водоочистки и водоподготовки. С 2006 г. нашими специалистами накоплен опыт по комплектации, строительству и обслуживанию объектов любой сложности. Мы предлагаем клиентам лучший сервис в отрасли: профессиональные консульта-

ции, тесное взаимодействие с заказчиком на всех этапах выполнения проекта, оперативное производство и поставку материалов на объект. Мы осуществляем послепродажное обслуживание и обеспечиваем клиентам качественный сервис. Изготовление изделий под проект, оперативность и надежность – это основные критерии при выборе компании «Гермес Групп».

Причины выбрать нас



Эффективное управление проектами на всех стадиях.



Взаимодействие с проектными институтами.



Собственное масштабируемое производство.

Причины выбрать нас



Единственная в России линия по СВТ, выпускающая диаметры до 3000 мм.



Многоуровневый контроль качества.



Высокие технические и эксплуатационные характеристики изделий.



Сервис на объекте. Шеф-монтаж. Гарантийные обязательства.



Разработка инновационных продуктов и изготовление нестандартных изделий под проект.



Транспортная логистика.

Российский производитель материалов и оборудования для водоочистки и водоподготовки

Безупречное качество, бесплатное техническое сопровождение, современные технологии

Гермес Групп предлагает надежное, долговечное и эффективное решение: оборудование для водоочистки и водоподготовки, полиэтиленовые колодцы и трубы, напрямую от производителя, для прокладки трубопроводных систем различного назначения.

Оборудование производства «Гермес Групп»

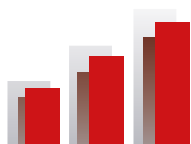


Обеспечивается до 50% снижения затрат на техническое обслуживание инженерных сетей

С учетом затрат на ремонт и замену оборудования на протяжении 50 лет эксплуатации общая стоимость затрат на железобетонные колодцы будет в 5 – 7 раз выше, чем на полиэтиленовые.

Техническое сопровождение

Разработка частей проекта. Инструкции по транспортировке, хранению и монтажу изделий из полиэтилена.



Гарантированно надежные инвестиции в строительство

- Стоимость СМР при строительстве ПЭ изделий снижается более чем в 2 раза.
- Простота и скорость монтажа ввиду низкого веса. Срок службы – более 50 лет.
- Гарантия – 2 года.



100% контроль над техническим состоянием

- Полная герметичность всех соединений, выполненных в заводских условиях.
- Высокая химическая и коррозионная стойкость.
- Высокая износостойкость лотковой части.
- Полиэтилен выдерживает отрицательные температуры до -60 °С.
- Низкая газо- и паропроницаемость.
- Высокая эластичность.
- ПЭ более стабилен по сравнению со стеклопластиком при динамической и циклической нагрузке.



Эффективное использование систем канализации в усло- виях Крайнего Севера, сей- смических зон, обводненных грунтов и других сложных климатических условиях

- При эксплуатации ПЭ колодцев и труб с дополнительным утеплением в зимний период, если температура воздуха не понижается ниже минус 50°С, внутри колодца и труб температура колеблется около -5°С.
- При утеплении стенок труб и колодцев исключается температурное воздействие на вечномёрзлые грунты и тем самым предотвращается просадка грунтов.



Центральный офис:

191014, Россия, Санкт-Петербург,
Ропшинская ул., 1/39, лит. А
+7 (812) 493-53-38

Единая линия для регионов:

+7 (800) 700-49-35
office@germesgroup.com
www.germesgroup.com

Производство:

420079, Россия, Казань,
Приволжская ул. 161 «Аракчинский гипс»

601380, Владимирская обл.,
Судогородский р-н, пос. Коняево